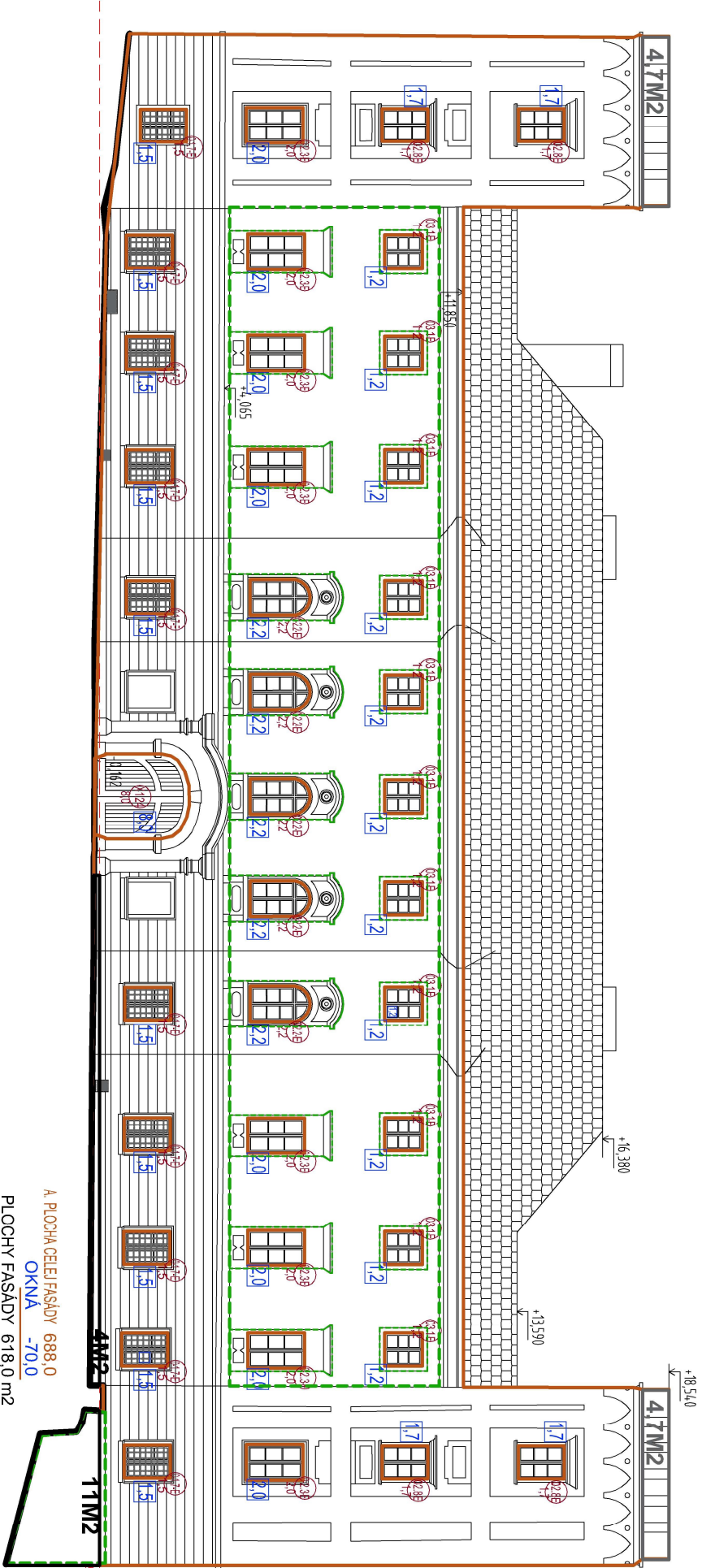


LEGENDA: POLOŽKY OKIEN PLOCHA OKNA PLOCHA OKENNÉHO OTVORU PLOCHA ŠPALETY	<div>PLOCHA v m²</div> <div>PLOCHÝCH ČASŤI FASÁDY</div> <div>31M2</div> <div>KAMENNÉ CIMBURIÉ</div>
<div>PLOCHA v m²</div> <div>CELEJ FASÁDY</div> <div>11M2</div> <div>FASÁDY SPODNEJ SOKLOVEJ ČASŤI v m²</div>	
POZNÁMKA: OD CELEJ PLOCHY FASÁDY SÚ ODBRÁTANÉ PLOCHY OKIEN A DVERÍ, PLOCHY PARAPETOV, ARKÁDOVEJ CHODBY A SOKLÍKOV A PRÍPOČÍTANÉ PLOCHY ŠPALET, KTORÉ SÚ SUČASŤOU PLOCHY FASÁDY. VÁŠIŠNA OKIEN ŠPALETY NEMÁ, ALE PRÍZEMNÉ OKNA A DVERE DO MÄDVORIA ŠPALETY MÁ.	



A. PLOCHA CELEJ FASÁDY 688,0 OKNA -70,0	H. PLOCHA FASÁDY 37,0 OKNA -3,4
PLOCHY FASÁDY 618,0 m2	PLOCHY FASÁDY 33,6 m2
B. PLOCHA FASÁDY 67,0 OKNA -3,7	I. PLOCHA FASÁDY 657,0 OKNA+ŠPALETY -37,1
PLOCHY FASÁDY 63,3 m2	PLOCHA FASÁDY 519,9 m2
C. PLOCHA FASÁDY 67,0 OKNA -3,7	J. PLOCHA FASÁDY 317,0 OKNA+ŠPALETY -82,5
PLOCHY FASÁDY 63,3 m2	PLOCHY FASÁDY 234,5 m2
D. PLOCHA FASÁDY 733,0 OKNA -62,5	K. PLOCHA FASÁDY 244,0 OTVORY + ŠPALETY -39,5
PLOCHY FASÁDY 670,5 m2	PLOCHY FASÁDY 204,5 m2
E. PLOCHA FASÁDY 64,0 OKNA -5,4	L. PLOCHA FASÁDY 152,0 OTVORY+ŠPALETY 36,3
PLOCHY FASÁDY 58,6 m2	PLOCHY FASÁDY 115,7 m2
F. PLOCHA FASÁDY 386,0 OKNA -22,4	M. PLOCHA FASÁDY 317,0 OKNA+ŠPALETY -86,5
PLOCHY FASÁDY 363,6 m2	PLOCHY FASÁDY 230,5 m2
G. PLOCHA FASÁDY 30,9 OKNA -1,7	
PLOCHA FASÁDY 29,2 m2	

1. SPOLU plochy všetkých fasád 3.205,2 m2
2. Ploché časti fasád -703,1 m2
3. Časti profilovaných fasád 2.502,1 m2

Vysvetlenie:

1. SPOLU plochy všetkých fasád - je súčet ploch fasád, odčítané sú plochy okien a dverí ale pripočítané sú plochy špalet okien a dverí (len tie, ktoré ich majú, lebo väčšina okien špalety nemá - exteriérové okná ľicujú s fasádou)
2. Ploché časti fasád - je súčet častí fasád, ktoré nemajú plastickú výzdobu (nemajú rímasy, pilastre, šambrány, lizény, pásovú bosáž, podokenné zrkadlá) fasády 2.NP a 3.NP
3. Časti profilovaných fasád - je súčet všetkých častí fasád s profiláciou - šambrány, ľemý okien a dverí, podokenné aj nadokenné plastické zrkadlá, pásová bosáž, rímasy kordónové aj podstrešné, lizény na vežičkách, ploché pilastre (bez plochých častí fasád)

±0,000=262,242 mn.m.

názov stavby	ŽIAR NAD HRONOM - KAŠTIEĽ OBNOVA	stúpeň	projekt stavby
investor	Mestský úrad Žiar nad Hronom, Š. Moyseša č. 46, 965 19 Žiar nad Hronom	formát	2 x A4
architektonicko-stavebná časť	Ing. arch. Jozef SÁLUS autorizovaný architekt 1681 AA	dátum	09.2022
z-projektant	Ing. arch. Jozef SÁLUS	mierka	1 : 200
názov výkresu:	Ing. arch. Jozef SÁLUS		
č. výkresu:	FA-1		
vyracoval:	Ing arch. Jozef SÁLUS,Ing arch. Jana Sálusová		
odb. spolupráca:	Ing. Jozef Bako, PhD.		

- SPRIEVODNÁ SPRÁVA, TVORÍ NEODDELITEĽNÚ SÚČASŤ PROJEKTOVEJ DOKUMENTÁCIE
- PROJEKTANT NENESIE ŽIADNU ZODPOVEDNOSŤ ZA ZMENY USKUTOČNENÉ BEZ JEHO PÍSOBNÉHO SÚHLASU!
- ZHOTOVITEĽ JE POVINNÝ O ZISTENÝCH CHYBÁCH V DOKUMENTÁCII V POROVNANÍ SO SKUTOČNÝM STAVOM NEODKLADNE INFORMOVAŤ PROJEKTANTA!
- VŠETKY ROZMERY PREMERAŤ PRIAMO NA STAVBE A PRÍPADNÉ ROZDIELY KONZULTOVAŤ S HLAVNÝM PROJEKTANTOM
- VŠETKY VÝŠKOVÉ KÓTY SÚ VZTAHNUTE K HORNEJ HRANE EXISTUJÚCEJ PODLAHY PRÍZEMIA ±0,000
- PROJEKT BOL VYHOTOVENÝ AJ NA ZÁKLADE ODBORNÉHO POSUDKU ING. JOZEFA BAKA, PhD A POSUDKU PAMÄTKOVÉHO ÚRADU SLOVENSKEJ REPUBLIKY PRO MONUMENTA
- ZAMERANIE SÚČASNÉHO STAVU PODRYSOV A REZOV BOLO VYHOTOVENÉ NA ZÁKLADE STARŠÍCH ARCHIVNÝCH VÝKRESOV
- TÁTO DOKUMENTÁCIA JE ARCHITEKTONICKÝM DIELOM A JE CHRÁNENÁ AUTORSKÝM ZÁKONOM
- DODÁVATEĽ STAVBY JE POVINNÝ REALIZOVAŤ VŠETKY PRÁCE PODĽA PLATNÝCH STN
- NUTNOSŤ V PLNEJ MIERE REŠPEKTOVAŤ NCRPHU WTAI
- PRÍPADNÉ ODHÁŤKY V ROZMEROCH SÚ SPÔSOBNÉ NEPRESNOSŤOU MATERIÁLOV, NA ZÁKLADE KTORÝCH BOL PROJEKT ZHOTOVOVANÝ A V NEPOSLEDNOM RADE TÝM, ŽE SA JEDNÁ O HISTORICKÚ PAMÄTKU, KTORÉJ NEPOVODNOSŤ SÚ BEŽNÉ ZAMERANIE BOLO VYHOTOVENÉ NA ZÁKLADE STARŠÍCH ARCHIVNÝCH VÝKRESOV
- ÚDAJE REŠPEKTOVAŤ SÚ TÝKA O PRÍPOJNÝCH ROZMEROVÝCH ODHÁŤKACH REALIZOVANÝCH KONŠTRUKCIÍ OD PROJEKTOVANEHO STAVU, ODHÁŤKY OD PROJEKTU JE NUTNÉ PŘEKONÁVAŤ S PROJEKTANTOM, VŠETKY NOVÉ SKUTOČNOSTI ZISTENÉ POČAS STAVEBNÝCH PRÁČ, KTORÉ NIE SÚ ZHŤANÉ V PROJEKTE, PŘEBA KONZULTOVAŤ S GP - ARCHITEKTOM. KAŽDÉ POUŽITÉ DIEĽA JE PODMIENKENE UDELENÍM SÚHLASU AUTORA, AUTOR MÁ VÝHRADNÉ PRÁVO NA AUTORSKÚ KOREKCIU DIEĽA.